

Repka ozimná od RWA SLOVAKIA – ponuka, z ktorej si vyberie každý!

Tak ako samotný nadpis hovorí, z našej ponuky si vie vybrať každý pestovateľ takú odrodu, akú potrebuje pre svoje špecifické pestovateľské prostredie. Naša spoločnosť sa snaží reflektovať požiadavky trhu s repkou ozimnou, aby uspokojila čo najviac pestovateľov. V ponuke máme osvedčené *hybridy NAIAD, SENSATION a KINETIC*, ktoré všeobecne majú na slovenskom trhu už podiel cez 90 %, tak i *líniovú odrodu MARCELO*, čím nezabúdame ani na pestovateľov, ktorí v ich pestovateľských podmienkach preferujú líniové odrody.

Každým rokom sa snažíme prinášať aj novinky do nášho portfólia. Novinkami tohtoročnej sezóny sú hybridy **ANNISTON** a **ES MOMENTO**. Samozrejmosťou každej novo uvedenej odrody je vysoká a stabilná úroda semien - hlavný šľachtiteľský cieľ. Snahou RWA SLOVAKIA je ale prinášať u našich odrôd aj pridanú hodnotu, vo forme nových vlastností, ktoré pomôžu pestovateľom zvýšiť ich profitabilitu.

Docielenie vysokých úrod je „skladačkou“ viacerých faktorov, cez ktoré sa k nim dostaneme ako napr.:

- Rezistencia odrôd proti vírusu žltacky okrúhlice (TuYV)
- Zvýšená odolnosť proti pukavosti šešúľ

- Zvýšená odolnosť proti napadnutiu fómovou hnilobou
- Tolerancia voči stresom v suchých a teplých lokalitách KVO
- Zimuvzdornosť a dobré prezimovanie pre regióny so zvýšeným rizikom holomrazov
- Plasticita

Vírus žltacky okrúhlice (TuYV)

V ostatných rokoch sa do popredia dostáva otázka ohľadne odolnosti repiek proti vírusovým ochoreniam. Konkrétne proti rozšírenej vírusovej žltacke okrúhlice (TuYV = Turnip Yellow Virus). Populácie vošiek sa konštantne behom ostatných rokov zvyšovali a preto problém s vírusom začína byť viditeľný najmä v repke. Hlavnými dôvodmi sú otepľovanie, ktoré voškám vyhovuje, zákaz používania insekticídneho morenia na báze neonikotinoidov a vysoké zastúpenie hostiteľských rastlín. Na základe tohto sa snažia šľachtelia vyšľachtiť a osivárske firmy uviesť na trh nové odrody. Spoločnosť RWA SLOVAKIA na tento problém zareagovala medzi prvými a prichádza na trh s novinkou z novej generácie repiek, hybridom ANNISTON.

Čo je to TuYV?

Ide o vírusové ochorenie repky ozimnej, pri ktorej môže-

me stratiť na úrode 5 až 15 % z celkového výnosu. Vírus napáda repku ozimnú na jeseň (v strede októbra) a to prostredníctvom prenášačov (najmä voškami, prípadne iným žravým, alebo cicavým hmyzom). K primárnej infekcii dochádza v strede jesene, kedy je repka infikovaná najmä voškami. Až 17 z 25 známych druhov vošiek prenáša tento vírus. Z týchto vošiek je najvýznamnejšia najmä *Voška broskyňová* (*Myzus persicae*), na fotografii. Okrem hmyzu, sú významným zdrojom infekcie rastliny pochádzajúce z výdruv repky, di-



vorastúce rastliny čeľade Brassicaceae, prezimujúce buriny, ale i horčica v greeningu.

Čo napomáha šíreniu vírusu?

- Teplá jeseň a zima
- Rozvoj prenášačov a hostiteľských rastlín
- Rotácie plodín v oševnom postupe (vysoké zastúpenie repky ozimnej, respektíve olejnin)

Symptómy

Prvotné symptómy môžeme

pozorovať na listoch repky už na jeseň. Na listoch vidíme modročervené až fialové sfarbenie okrajov listov.

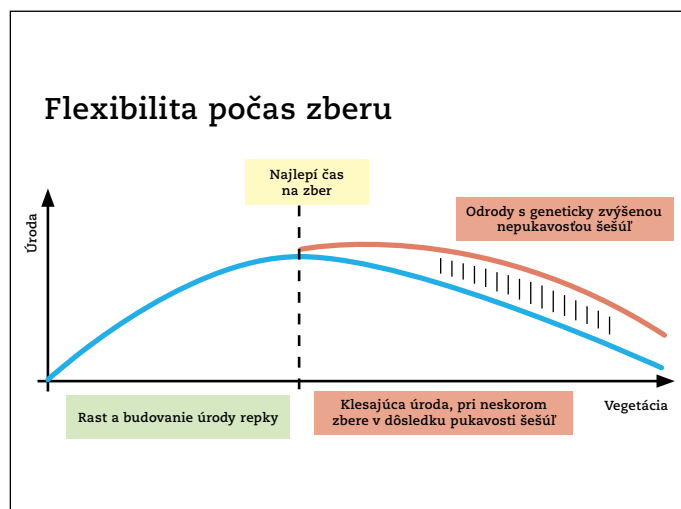
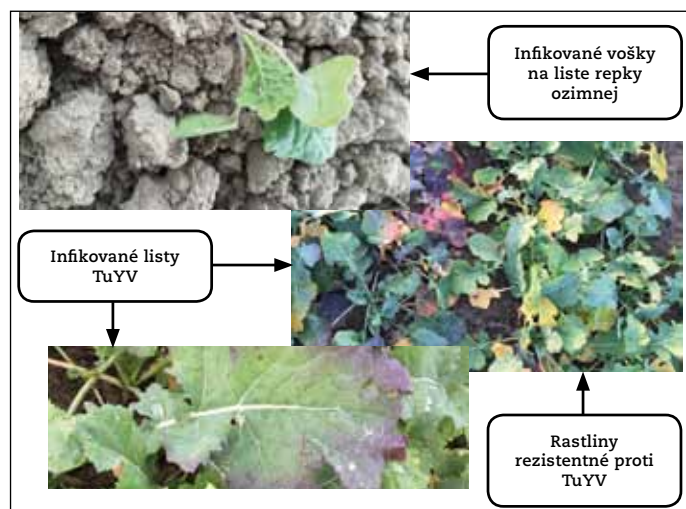
Na jar môžeme vidieť pomalý vývin rastlín. Porasty sú málo rozvetvené. Na listoch pozorujeme mozaiku, listy sú zvlnené. Celkovo je možné vidieť menej listov na rastline. V šešliach je menej semien. Semená majú nižší obsah oleja a zvýšený obsah glukosinolátov. No a v konečnom dôsledku vidíme pri vysokom prejave ochorenia zníženie úrody o 5-15 % z hektára.

Čo môže pestovateľ urobiť?

- Pestovať rezistentné odrody repky ozimnej
- Kontrolovať prenášačov (zvýšená frekvencia chemického ošetrovania na jeseň)
- Siat morené osivo (morené registrovaným insekticídnym moridlom)

Zvýšená odolnosť proti pukavosti šešúľ

Každý pestovateľ sa snaží maximalizovať úrodu a minimalizovať straty. Niečo z toho vie ovplyvniť, niečo nie. Jedným z faktorov, ktoré dokáže pestovateľ ovplyvniť je zníženie strát repky pri zbere a to výberom odrody, ktorá má zvýšenú odolnosť proti pukavosti šešúľ. Odrody RWA s vysokou odolnosťou voči pukavosti šešúľ sú



KINETIC, ANNISTON, ES MOMENTO.

Zvýšenú odolnosť proti pukavosti šesúľ, majú také odrody, ktoré majú pevnejšiu a pružnejšiu bunkovú stenu šesule. To je geneticky zabudovaný znak. Ako môžeme vidieť na grafe, tak tieto odrody si udržujú vysokú úroveň úrody semien aj po optimálnom čase zberu, s minimálnymi stratami na úrode.

Plasticita – prispôsobivosť podmienkam stanovišťa

Pred samotným uvedením na trh musí prejsť každá odroda RWA repky systémom testovania tzv. predskúšok. V predskúškach sa odrody (180 novošľachtencov ročne) testujú v mikroparcelkách (1800 parceliek ročne) na všetky dôležité agronomické vlastnosti, ktoré sú kľúčové pre pestovateľa. Porovnávajú sa na zavedené odrody v rámci RWA portfólia exkluzívnych odrôd a takisto na odrody konkurenčné. Po niekoľkoročnom testovaní sa vyberú najvýkonnejšie odrody. Tie sa opäť testujú (1-2 roky) systémom podobným ako pri predskúškach v demo pokusoch a domácich podmienkach krajín. Až po tomto testovaní, odroda, ktorá si prešla rôznymi pestovateľskými ročníkmi, rôznymi podmienkami, kde preukázala svoju plasticitu a stabilitu, sa uvedie na trh.

Na základe tohto testovania môžeme pestovateľovi odporučiť odrody vhodné do teplejších a suchších lokalít. Z portfólia odporúčame *suchovzdorný* hybrid **NAIAD** s veľmi dobrým hospodárením s vodou, prostredníctvom dlhého kolovitého koreňa a s vysokými úrodami semien v KVO.

Odrody s vynikajúcou zimuvzdornosťou a prezimovaním sú **ES MOMENTO**, **MARCELO** a **ADMITER**. Tieto vlastnosti potvrdili z výsledkov registračných skúšok **ÚKSÚP** v rámci Slovenska. Odporúčame ich do chladnejších oblastí.

Čo to znamená, ak repka obsahuje gén Rlm7?

Odrody repky ozimnej s týmto génom lepšie odolávajú tlaku fómovej hniloby (Phoma

spp.). Rozvoj tohto patogéna môžeme pozorovať najmä na jeseň, ktorá je vlhká a chladná. Rastliny, ktoré sú napadnuté hubovým ochorením fómy sa stávajú náchylné aj na ďalšie choroby, ktoré napádajú repu (napr. verticiliové vädnutie, sklerotíniu atď.)

Repky s kvalitatívnou odolnosťou (génom Rlm7) sú vitálnejšie, lepšie vedú odolávať chorobám a v neposlednom rade chránia i úrodu, pretože pri hu-

bových ochoreniach môžeme pozorovať stratu na úrode od 20 až do 80 % v závislosti od ročníka a miery napadnutia.

V ponuke má RWA SLOVAKIA dve odrody so zabudovanou kvalitatívnou rezistenciou voči fóme ANNISTON, ES MOMENTO.

Ako môžete vidieť, ponuka RWA SLOVAKIA pre sezónu 2018-19 je komplexná a vybrať si z nej každý pestova-

teľ repky. Za spoločnosť RWA SLOVAKIA Vám prajem šťastnú ruku pri výbere tej najlepšej odrody vhodnej do Vašich pestovateľských podmienok, vysoké úrody a samozrejme veľmi dobré speňaženie novej úrody. Pevne verím, že si vyberiete odrody z našej ponuky, pretože ako vidíte, kráčame s najlepšími!

Ing. Peter Jablonický,
produktový manažér kukurice
a olejníka



Sila inovácie!

NOVINKA

ES MOMENTO

Majiteľ: EURALIS Semences

- Hybrid P3 GENERÁCIE.
- Vynikajúca stabilita úrod a vynikajúci zdravotný stav.
- Odolnosť voči pukaniu šesúľ a rezistencia voči fóme (Rlm7).
- Robustný hybrid s intenzívnym jesenným rastom.

NAIAD

Majiteľ: Monsanto S.A.S

- Vysoký výnos aj v suchých oblastiach a teplej KVO.
- Rýchly jesenný rast a jarný štart.
- Veľmi dobré zužitkovanie zimnej vlahy.
- Skoré kvitnutie.
- Dobrá tolerancia voči sklerotíni.

SENSATION

Majiteľ: RAGT Serasem

- Hybrid kombinujúci veľmi vysoký úrodový potenciál a vysoký obsah oleja.
- Silný koreňový krčok a dobré vetvenie.
- Aj pre skorý výsev, nemá sklón k prerastaniu.

RWA SLOVAKIA spol. s r.o., Pri trati 15, 820 14 Bratislava
tel. : 02/40201111, email: rwaba@rwaslovakia.sk
www.rwaslovakia.sk