

# EXKLUZÍVNA PONUKA

od Societa Produttori Sementi S. p. a. Bologna

Pšenica jarná - tvrdá

- **MASTRALE**
- **GRECALE**

Pšenica jarná

- **SAGITTARIO**

Lucerna

- **MINERVA**

**ODPORÚČANIA PRE PESTOVANIE**



# MAESTRALE

## PŠENICA TVRDÁ JARNÁ

### Majiteľ odrody:

Societa Produttori Sementi  
S. p. a. Bologna



**MAESTRALE** je veľmi skorá stredne vysoká odroda s vysokým výnosovým potenciálom. V Taliansku je táto odroda využívaná ako presievková, na Slovensku ako jarná forma. To znamená že má rýchly jarný štart, skoro odnožuje a skoro dozrieva (toto sú typické znaky presievkových typov pšeníc).

- zdravotný stav je dobrý – genetická rezistencia k hlavným chorobám
- kvalita je veľmi vysoká – obsah žltých pigmentov je veľmi vysoký, obsah bielkovín vysoký, objemová hmotnosť stabilná

**Výsevok:** 400 - 420 klíčivých zŕn na m<sup>2</sup>

**Termín výsevu:** podľa priebehu počasia – čím skôr

# GRECALE

## PŠENICA TVRDÁ JARNÁ

### Majiteľ odrody:

Societa Produttori Sementi  
S. p. a. Bologna



**GRECALE** je skorá, nižšia až stredne vysoká odroda s vysokým výnosovým potenciálom a veľmi dobrou odolnosťou proti poľiehaniu. V Taliansku je táto odroda využívaná ako presievková, na Slovensku ako jarná forma. To znamená že má rýchly jarný štart, skoro odnožuje a skoro dozrieva (toto sú typické znaky presievkových typov pšeníc).

- zdravotný stav je dobrý – dobrá rezistencia k celému súboru hlavných chorôb.
- kvalita je veľmi vysoká – obsah žltých pigmentov je veľmi vysoký, obsah bielkovín vysoký, objemová hmotnosť stabilná

**Výsevok:** 400 - 420 klíčivých zŕn na m<sup>2</sup>

**Termín výsevu:** podľa priebehu počasia – čím skôr

# PESTOVATEĽSKÉ ODPORÚČANIA - Pšenica jarná - tvrdá

## Termín sejby a výsevok:

Odporúča sa zvyčajný termín sejby, čo najskôr na jar. Sejbu je potrebné uskutočniť s výsevkom 400 - 420 klíčivých zŕn na meter štvorcový do adekvátne pripravenej pôdy, približne 200 – 220 kg/ha. V prípade neskoršej sejby alebo menej vhodných podmienok je potrebné zvýšiť výsevok na 500 klíčivých zŕn na meter štvorcový. Dôrazne odporúčame použiť morené osivo.

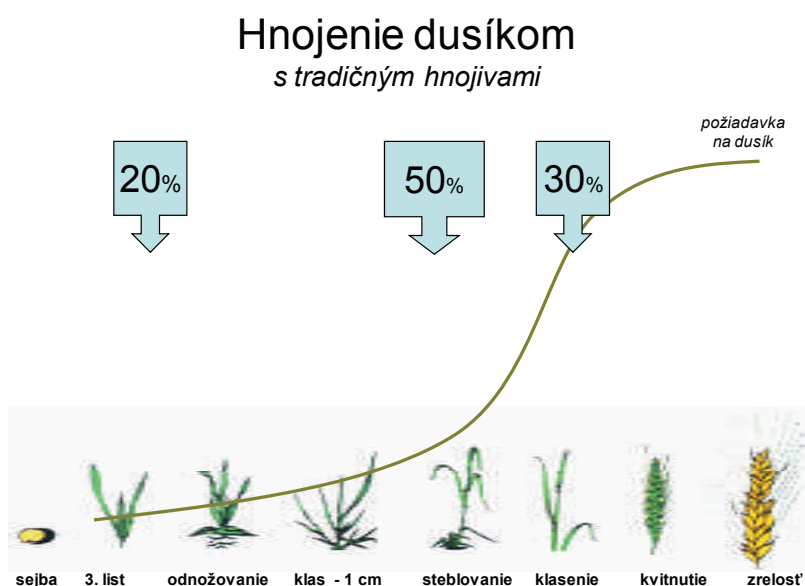
## Predplodiny:

Najlepšie predplodiny sú strukoviny, repka olejná a skoré zemiaky. Menej vhodná je kukurica / ako potenciálny zdroj fuzarióz/, **nehodné predplodiny sú ostatné obilniny** /kvôli problémom s prímiesami/

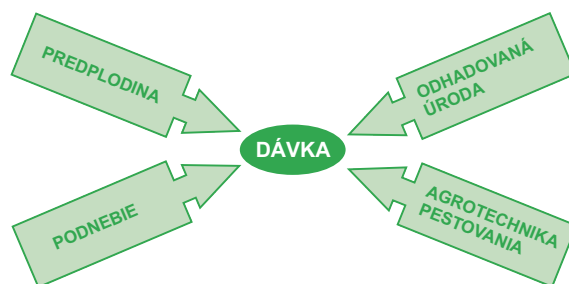
## Hnojenie dusíkom:

**Hnojenie dusíkom je najdôležitejšie riešenie pre zvýšenie úrod a na samotnú kvalitu pšenice. Celková úroveň hnojenia dusíkom závisí na elementoch podľa schémy 1 (predplodina, klíma, pestovateľské podmienky, očakávaná úroda).** Dusík má byť aplikovaný podľa miestnych podmienok. Dusík sa odporúča aplikovať v celkovom množstve 100 – 140 kg/ha a samotná aplikácia má byť rozdelená na tri časti:

Fáza	Tretí list	Steblovanie	Pred klasením
Požiadavka na N	20%	50%	30%



## Hnojenie dusíkom



Hnojenie dusíkom v kombinácii s tradičnými hnojivami sa aplikuje podľa agronomických podmienok a rastovej fázy tvrdej pšenice. Aby sa zvýšila kvalita (ako napr. obsah N-látok v zrne) je veľmi dôležité aby sa posledná dávka dusíka aplikoval a vo fáze pred klasením.

## Boj proti burinám:

Aplikácia herbicídov sa doporučuje od fázy po vzídení používaním najaktívnejších produktov v závislosti od druhu burín.

## Fungicídna ochrana:

V prípade vysokého infekčného tlaku múčnatky a septorióz odporúčame systém dvoch fungicídnych ošetrení, prvé vo fáze odnožovania až steblovania a druhé pred kvitnutím. Doporučujeme aplikovať fungicídy pred kvitnutím ako prevenciu voči ochoreniam pšenice predovšetkým voči Fuzáriám ktoré sa významne podieľajú na kvalite a zdraví finálneho produktu.

**Doporučujeme aplikovať fungicídy pred kvitnutím ako prevenciu voči ochoreniam pšenice predovšetkým voči Fuzáriám ktoré sa významne podieľajú na kvalite a zdraví finálneho produktu.**

# SAGITTARIO

## PŠENICA JARNÁ

### Majiteľ odrody:

Societa Produttori Sementi  
S. p. a. Bologna



**SAGITTARIO** je skorá osinatá odroda. V Taliansku je to presievkový typ pšenice. Na Slovensku sa používa ako jarná pšenica – kvôli nedostatočnej zimuvzdornosti v našich klimatických podmienkach.

**SAGGITARIO** je odroda nižšieho typu s výbornou odolnosťou proti poliehaniu, má výbornú odolnosť voči hlavným chorobám a dobrý úrodový potenciál. Kvalita zrna je charakteristická vysokým podielom N-látok, dobrou objemovou hmotnosťou a výbornými rheologickými vlastnosťami múky. Parametre P/L a W sú vždy v správnom pomere ( $W = 300 - 400$ ;  $P/L = 0.6 - 0.9$ ).

### Pestovateľské odporúčania:

**Termín sejby:** čo najskôr na jar

### Výsevok:

Odporúča sa aplikovať výsevok na úrovni 420 - 450 klíčivých zŕn na štvorcový meter (približne 200 – 220 kg na hektár). Výsevok musí byť vyšší v prípade neadekvátne pripravenej pôdy alebo neskorého termínu sejby.

### Hnojenie dusíkom:

Pre dosiahnutie vysokých úrod a dobrej kvality je veľmi dôležité rozdeliť hnojenie nasledovne:

- 1/4 počas sejby alebo vo fáze tretieho listu
- 2/4 konci odnožovania - začiatku steblovania 2/4
- 1/4 druhé kolienko

### Charakteristika odrody:

**Skorosť:** skorá

**Výška rastlín:** nízka až stredná

**Objemová hmotnosť:** vysoká

**Farba zrna:** červená

### Kvalita zrna:

**Objem N-látok:** veľmi vysoký

**W:** 300 – 400

**P/L:** 0.6 – 0.9



# MINERVA

## LUCERNA SIATA

**Majiteľ odrody:**  
Societa Produttori Sementi  
S. p. a. Bologna

**Registrácia:**  
2004

### Prednosti odrody:

- vysoká a stabilná úroda v rozdielnych ročníkoch, prostredí a rôznych pestovateľských postupoch
- dlhá trvácnosť porastu (5-6 rokov)
- vysoká odroda - vzpriamený rast
- termín začiatku kvitnutia - skorý
- dobré olistenie – vysoký počet listov po celej stonke
- poloplná stonka – má priamy vplyv na ľahké vysychanie a dobrú stráviteľnosť vlákniny
- dobrá rezistencia k patogénom
- plastická odroda vhodná pre všetky typy pôd
- výborná tolerancia k stresovým podmienkam prostredia
- veľmi dobrý obsah proteínov spolu s prítomnosťou vysoko stráviteľnej vlákniny

### Kosba:

- skoré kosby
- kosba 10 cm nad povrchom
- posledná kosba nie príliš neskoro

OBDOBIE RASTU PRI KOSBE	% suchá zložka				%	% hmotnosti zvieratá		
	Hrubý proteín	Dostupný proteín (70% hrubý)	NDF	ADF	Strávi- teľnosť DDM	Príjem suchej zložky	NDF dost. za deň	Proteín dost. za deň
KVETNÝ PÚČIK	25	17,5	38	28	67	3,16	0,81	0,55
SKORÉ KVITNUTIE	23	16,1	40	30	66	3,00	0,79	0,48
STREDNÉ KVITNUTIE	19	13,3	46	35	62	2,61	0,74	0,35
PLNÉ KVITNUTIE	16	11,2	53	41	57	2,26	0,68	0,25

Zdroj: Readfren, Zhang, Caddel: Vyhodnotenie kvality krmiva, Oklahoma Cooperative Extension Service

Typická analýza ďatelinového krmiva zožatého v 4 rôznych štádiách rastu a v súvislosti s dostupnosťou, vypočítaná pomocou vzorcov o energii a proteíne. Všimnite si silný pokles obsahu živín pri neskorých kosbách, spôsobený nielen nízkym obsahom proteínu a stráviteľnými vláknami, ale aj nízkym príjmom suchej hmoty.

# PESTOVATEĽSKÉ ODPORÚČANIA - Lucerna

**Príprava osivového lôžka:** Odporúča sa hlboká orba a starostlivá príprava pozemku. Ph sa vyžaduje neutrálne, nie menej ako 6,5; kyslá pôdna reakcia škodí symbiotickým Rhizobiam.

**Sejba:** 17 - 20 kg/ha v závislosti od typu pôdy a použitej mechanizácie. Ílovité pôdy vyžadujú vyšší výsevok. Hĺbka sejby – 1 cm. Pri hlbšej sejbe nemajú klíčiace rastlinky dostatok svetla a vody a odumierajú. V regiónoch s dlhou a tuhou zimou je odporúčaná jarná sejba. Vhodnejšie je používať menšie sejačky, pri ktorých sa istejšie dodrží vhodná hĺbka sejby. Tak isto je lepšie používať ľahšiu mechanizáciu.

Prítomnosť špeciálnych Rhizobií v pôde garantuje zdravý vývoj rastliny; v oblastiach, kde nie je pestovanie lucerny obvyklé je odporúčaná inokulácia pri sejbe.

**Hnojenie:** Lucerna nepotrebuje hnojenie dusíkom; prihnojenie malou dávkou N sa môže použiť pre podporu a urýchlenie počiatočného rastu. Po symbióze s Rhizobiami je lucerna schopná produkovať vlastný organický N a príliš veľa N v pôde znamená vyššiu možnosť konkurencie burín. Fosfor, draslík a mikroelementy by mali byť dodávané v závislosti od výsledku rozboru pôdy a aplikované pred sejbou a každý rok na konci zimnej periódy dormancie.

**Buriny:** pravidelná kosba zabezpečuje, že porast je vitálny a zapojený a buriny nemajú možnosť konkurovať rastlinám lucerny. Chemické ošetrenie sa odporúča predovšetkým v prvom roku, kým sa porast riadne zapojí.

**Zber:** najvyššia kvalita bude zaručená ak porast bude zberaný v skorom štádiu kvetných púčikov; listy sú zelené a zdravé, obsah proteínov je vysoký (25%), byle nie sú príliš lignifikované, takže stráviteľnosť je veľmi dobrá (nad 65%), minerály a vitamíny sú zastúpené vo významnom množstve. Pre zachovanie kvality kosenie, obracanie, zberanie a balenie by sa mali vykonávať v správnom čase počas dňa – nie prílišná vlhkosť vňate aby sa predišlo fermentácii; nie prílišné presušenie, aby sa predišlo strate listov. Výška kosby – nekosiť príliš nízko (pod 10 cm) – dolná časť stonky je zdrevnatená a nemá listy; poškodia sa aj púčiky, z ktorých sa budú vyvíjať nové odnože.



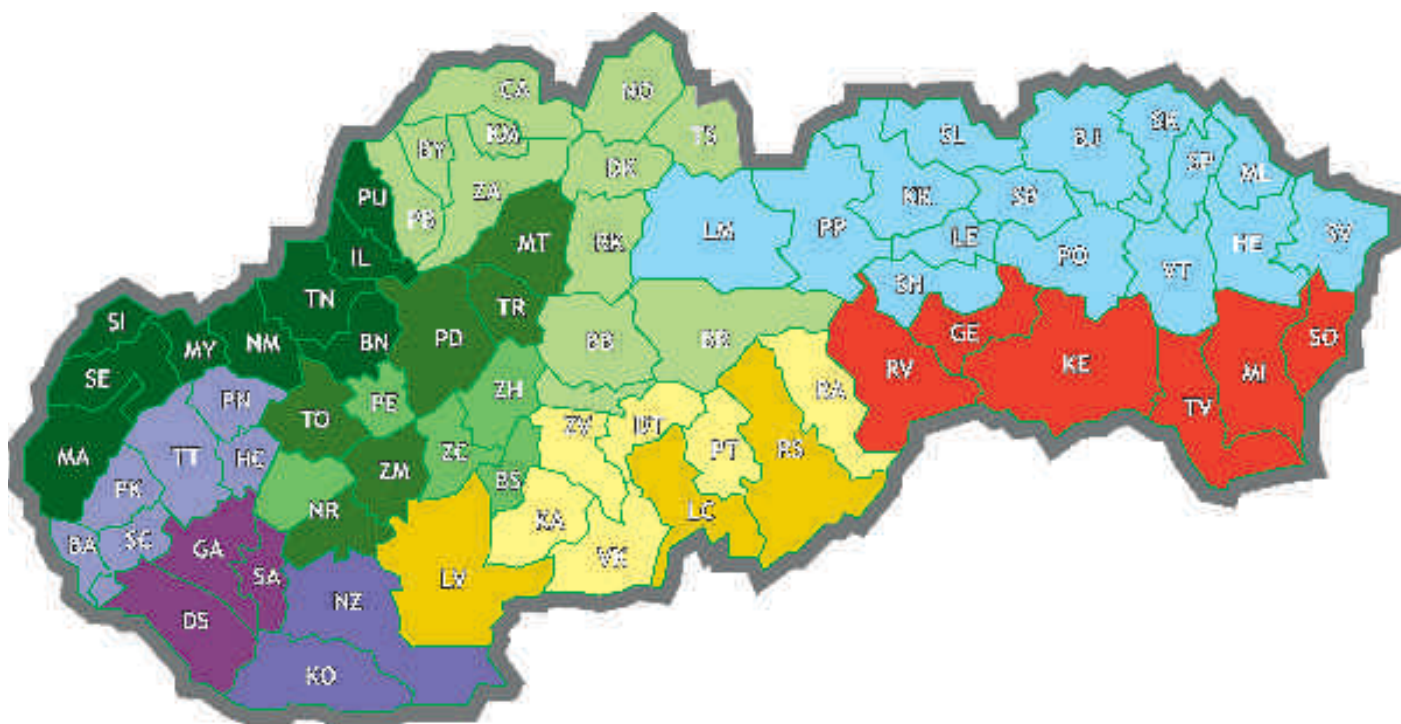
Filalové až rôznofarebné kvety odrody MINERVA

# Rapid<sup>®</sup>

**Osvedčený insekticíd  
s razantným účinkom**

Plodina	Škodlivý činiteľ	Dávka /ha
Obilniny	vošky	0,06 l
	kohútik pestrý, kohútik modrý, byľomor sedlový	0,08 l
Hrach	voška hrachová	0,06 l
	zrniarka hrachová	0,08 l
Repa, horčica	skočky, piliarka repková, krytonos repkový, krytonos štvorzubý, krytonos šesťušový, blyskáčik repkový, byľomor kelový	0,08 l
	voška kapustová	0,06 l
Repa cukrová	voška maková	0,08 l

# OBCHODNÝ TEAM RWA SLOVAKIA, spol. s r.o.



**Náš obchodný team Vám poradí najvhodnejšie riešenie Vášho problému. Neváhajte a kontaktujte svojho regionálneho zástupcu!**



**Ing. Zoltán Csapai**  
csapai@rwaslovakia.sk  
0905 532 236  
okr.: DS, GA, SA



**Ing. Stella Waldnerová**  
waldnerova@rwaslovakia.sk  
0907 955 166  
okr.: MT, TR, ZM, NR, TO, PD



**Ing. Jana Španitzová**  
spanitzova@rwaslovakia.sk  
0905 986 657  
okr.: RS, LC, LV



**Ing. Mirolsav Argay**  
argay@rwaslovakia.sk  
0917 133 092  
okr.: BA, PK, SC, TT, PN, HL



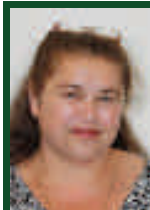
**Ing. Igor Čalkovský**  
calkovsky@rwaslovakia.sk  
0918 433 002  
okr.: NR, PE, ZC, ZH, BS



**Ing. Peter Luhan**  
luhan@rwaslovakia.sk  
0905 662 941  
okr.: BB, BR, ZV, DT, PT, RA, VK, KA



**Ing. Norbert Kovács**  
kovacs@rwaslovakia.sk  
0905 719 102  
okr.: NZ, KO



**Ing. Jana Ušáková**  
usakova@rwaslovakia.sk  
0917 947 674  
okr.: MA, SE, SI, MY, NM, TN, BN, IL, PU



**Ing. Jaroslav Fabian**  
fabian@rwaslovakia.sk  
0915 888 367  
okr.: LM, PP, KK, LE, SL, SB, BJ, SK, SP, ML, SV, HE, VT, PO, LE, SN



Pri trati 15, P.O. BOX 58  
820 14 Bratislava 214



**Ing. Miroslav Mihal**  
mihal@rwaslovakia.sk  
0917 977 838  
okr.: PB, BY, ZA, KM, CA, NO, DK, TS, RK



**Ing. Ján Čertan**  
certan@rwaslovakia.sk  
0905 662 056  
okr.: RV, GE, KE, TV, MI, SO